

OptiPlex 5040 Mini Tower

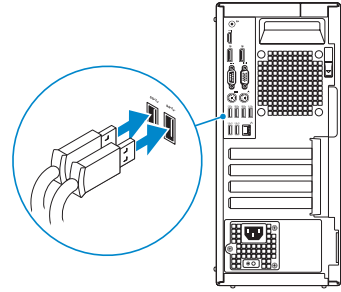
Quick Start Guide

Guide d'information rapide
Guia de iniciação rápida
Hızlı Başlangıç Kılavuzu
دليل البدء السريع



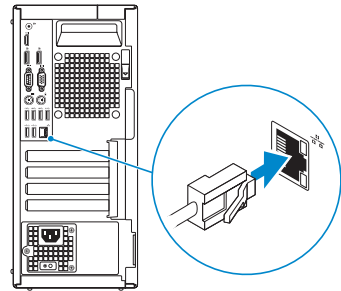
1 Connect the keyboard and mouse

Connectez le clavier et la souris
Ligar o teclado e o rato
Klavye ve farenin bağlanması
قم بتوصيل لوحة المفاتيح والماوس



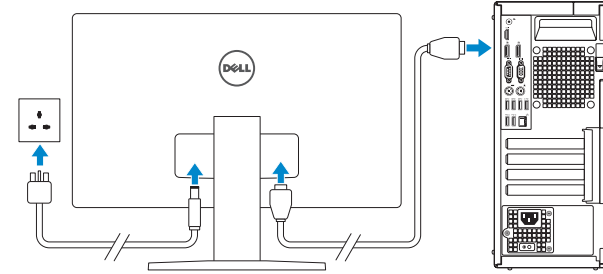
2 Connect the network cable — optional

Connectez le câble réseau (facultatif)
Ligar o cabo de rede — opcional
Ağ kablosunu takın — isteğe bağlı
قم بتوصيل كبل الشبكة — اختياري



3 Connect the display

Connectez l'écran
Ligar o monitor
Ekranın bağlanması
قم بتوصيل الشاشة



NOTE: If you ordered your computer with a discrete graphics card, connect the display to the discrete graphics card.

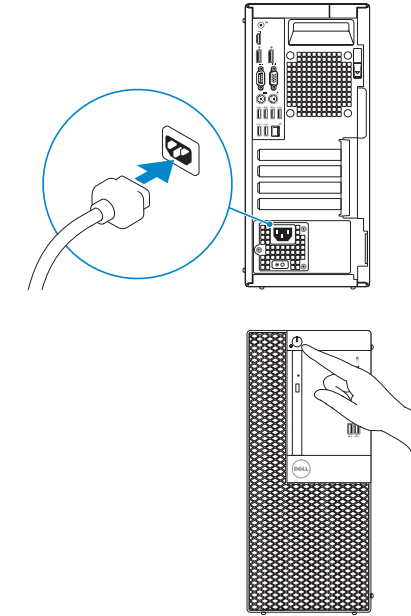
REMARQUE: si vous avez acheté votre ordinateur avec une carte graphique distincte, connectez l'écran à cette dernière.

NOTA: Caso tenha encomendado o computador com uma placa gráfica separada, ligue o monitor à placa gráfica separada.

NOT: Bilgisayarınızı ayrı bir grafik kartıyla sipariş ettiyseniz, ekranı ayrı grafik kartına bağlayın.
ملاحظة: في حالة قيامك بشراء بطاقة رسومات منفصلة أثناء شراء الكمبيوتر، قم بتوصيل الشاشة ببطاقة الرسومات المنفصلة.

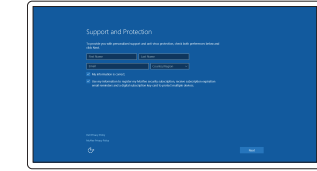
4 Connect the power cable and press the power button

Connectez le câble d'alimentation et appuyez sur le bouton d'alimentation
Ligar o cabo de alimentação e premir o botão de ligação
Güç kablosunu takıp güç düğmesine basın
صل كبل التيار واضغط على زر التشغيل



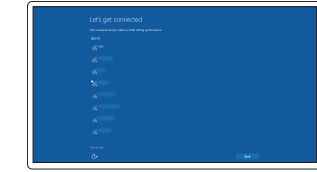
5 Finish Windows 10 setup

Terminer l'installation de Windows 10
Concluir a configuração do Windows 10
Windows 10 kurulumunu tamamlayın
إنهاء إعداد Windows 10



Enable Support and Protection

Activer Support et Protection
Ativar suporte e proteção
Destek ve Korumayı etkinleştirin
تمكين الدعم والحماية



Connect to your network

Connectez-vous à votre réseau
Estabelecer ligação à rede
Ağınıza bağlanın
التوصيل بالشبكة

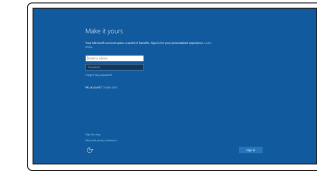
NOTE: If you are connecting to a secured wireless network, enter the password for the wireless network access when prompted.

REMARQUE: si vous vous connectez à un réseau sans fil sécurisé, saisissez le mot de passe d'accès au réseau sans fil lorsque vous y êtes invité.

NOTA: Se estiver a estabelecer ligação a uma rede sem fios protegida, quando for solicitado, introduza a palavra-passe de acesso à rede sem fios.

NOT: Güvenli bir kablosuz ağa bağlıyorsanız, sorulduğunda kablosuz ağ erişimi parolasını girin.

ملاحظة: في حالة اتصالك بشبكة لاسلكية مؤمنة، أدخل كلمة المرور لوصول الشبكة اللاسلكية عند مطالبتك.



Sign in to your Microsoft account or create a local account

Connectez-vous à votre compte Microsoft ou créez un compte local
Iniciar sessão numa conta Microsoft ou criar uma conta local
Microsoft hesabınıza oturum açın veya yerel bir hesap oluşturun

قم بتسجيل الدخول إلى حساب Microsoft أو قم بإنشاء حساب محلي

Product support and manuals

Support produits et manuels
Suporte de produtos e manuais
Ürün desteği ve kılavuzlar
دعم المنتج والدلائل

Contact Dell

Contacter Dell | Contactar a Dell
Dell'e başvurun | Dell ب الاتصال

Regulatory and safety

Règlementations et sécurité | Regulamentos e segurança
ممارسات الأمان والممارسات التنظيمية |
Mevzuat ve güvenlik

Regulatory model

Modèle réglementaire | Modelo regulamentar
Yasal model numarası | الموديل التنظيمي

Regulatory type

Type réglementaire | Tipo regulamentar
Yasal tür | النوع التنظيمي

Computer model

Modèle de l'ordinateur | Modelo do computador
Bilgisayar modeli | موديل الكمبيوتر

Dell.com/support

Dell.com/support/manuals

Dell.com/support/windows

Dell.com/contactdell

Dell.com/regulatory_compliance

D18M

D18M001

OptiPlex 5040 MT

Locate Dell apps

Localisez les applications Dell | Localizar as aplicações Dell

Dell uygulamalarını bulun | تحديد موقع تطبيقات Dell



Dell Product Registration

Register your computer

Enregistrez votre ordinateur
Registrar o computador
Bilgisayarınızı kaydedtirin
تسجيل الكمبيوتر



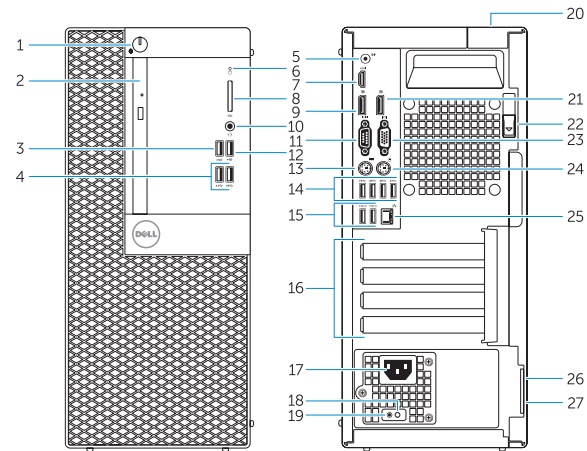
Dell SupportAssist

Check and update your computer

Recherchez des mises à jour et installez-les sur votre ordinateur
Verificar e actualizar o computador
Bilgisayarınızı kontrol edin ve güncellemeleri yapın
التحقق من الكمبيوتر الخاص بك وتحديثه

Features

Caractéristiques | Funcionalidades | Özellikler | الميزات



1. Power button/Power light
2. Optical-drive bay
3. USB 2.0 connector with PowerShare
4. USB 3.0 connectors
5. Line-out connector
6. Hard-drive activity light
7. HDMI connector
8. Memory card reader (optional)
9. DisplayPort connector
10. Headphone connector
11. Serial connector
12. USB 2.0 connector
13. PS2/Keyboard connector
14. USB 3.0 connectors
15. USB 2.0 connectors (Supports Smart Power On)
16. Expansion-card slots
17. Power connector
18. Power-supply diagnostic button
19. Power-supply diagnostic light
20. Cable-cover lock slot
21. DisplayPort connector
22. Release latch
23. VGA connector (optional)
24. PS2/Mouse connector
25. Network connector
26. Security-cable slot
27. Padlock ring

1. Bouton d'alimentation/Voyant d'alimentation
2. Baie de lecteur optique
3. Port USB 2.0 avec PowerShare
4. Ports USB 3.0
5. Port sortie ligne
6. Voyant d'activité du disque dur
7. Port HDMI
8. Lecteur de carte mémoire (en option)
9. Port DisplayPort
10. Port pour casque
11. Connecteur série
12. Port USB 2.0
13. Port PS2/clavier
14. Ports USB 3.0
15. Ports USB 2.0 (prise en charge de Smart Power activée)
16. Logements pour carte d'extension
17. Port d'alimentation
18. Bouton de diagnostic d'alimentation
19. Voyant de diagnostic d'alimentation
20. Fente de verrouillage du cache-câble
21. Port DisplayPort
22. Loquet de dégagement
23. Port VGA (en option)
24. Port PS2/souris
25. Port réseau
26. Emplacement pour câble de sécurité
27. Anneau pour cadenas

1. Botão de alimentação/luz de alimentação
2. Compartimento para unidade óptica
3. Entrada USB 2.0 com PowerShare
4. Entradas USB 3.0
5. Conector de saída de linha
6. Luz de actividade da unidade de disco rígido
7. Conector HDMI
8. Leitor de cartões de memória (opcional)
9. Conector DisplayPort
10. Conector para auscultadores
11. Conector série
12. Conector USB 2.0
13. Conector PS2/teclado
14. Entradas USB 3.0
15. Conectores USB 2.0 (suporta Ativação inteligente)
16. Ranhuras para placas de expansão
17. Conector de alimentação
18. Botão de diagnóstico da fonte de alimentação
19. Luz de diagnóstico da fonte de alimentação
20. Ranhura de segurança da cobertura dos cabos
21. Conector DisplayPort
22. Trinco de desbloqueio
23. Conector VGA (opcional)
24. Conector PS2/rato
25. Conector de rede
26. Ranhura do cabo de segurança
27. Anel para cadeado

1. Güç düğmesi/Güç ışığı
2. Optik sürücü yuvası
3. PowerShare özellikli USB 2.0 konektörü
4. USB 3.0 konektörleri
5. Çıkış konektörü
6. Sabit disk etkinlik ışığı
7. HDMI konektörü
8. Bellek kartı okuyucu (isteğe bağlı)
9. DisplayPort konektörü
10. Kulaklık konektörü
11. Seri bağlantı konektörü
12. USB 2.0 konektör
13. PS2/Klavye konektörü
14. USB 3.0 konektörleri
15. USB 2.0 konektörleri (Smart Açılmayı destekler)
16. Genişletme-kartı yuvaları
17. Güç konektörü
18. Güç kaynağı tanılama düğmesi
19. Güç kaynağı tanılama ışığı
20. Kablo-kapak kilit yuvası
21. DisplayPort konektörü
22. Mandalı serbest bırakın
23. VGA konektörü (isteğe bağlı)
24. PS2/Fare konektörü
25. Ağ konektörü
26. Güvenlik kablosu yuvası
27. Asma kilit halkası



02M6YA00

© 2015 Dell Inc.
© 2015 Microsoft Corporation.



Printed in China.
2015-09

1. زر التشغيل/مصباح التشغيل
2. فتحة محرك الأقراص الضوئية
3. موصل USB 2.0 المزود بـ PowerShare
4. موصل USB 3.0
5. موصل الخرج
6. مصباح نشاط محرك الأقراص الثابتة
7. موصل HDMI
8. قارئ بطاقة الذاكرة (اختياري)
9. موصل DisplayPort
10. موصل سماعة الرأس
11. الموصل التسلسلي
12. موصل USB 2.0
13. موصل PS2/لوحة المفاتيح
14. موصل USB 3.0
15. موصلات USB 2.0 (تدعم التشغيل الذكي)
16. فتحات بطاقة توسيع
17. موصل التيار
18. زر تشخيص إمداد الطاقة
19. مصباح تشخيص إمداد الطاقة
20. فتحة قفل غطاء الكيل
21. موصل DisplayPort
22. مزلاج التحرير
23. موصل VGA (اختياري)
24. موصل PS2/المؤوس
25. موصل الشبكة
26. فتحة كبل الأمان
27. حلقة القفل